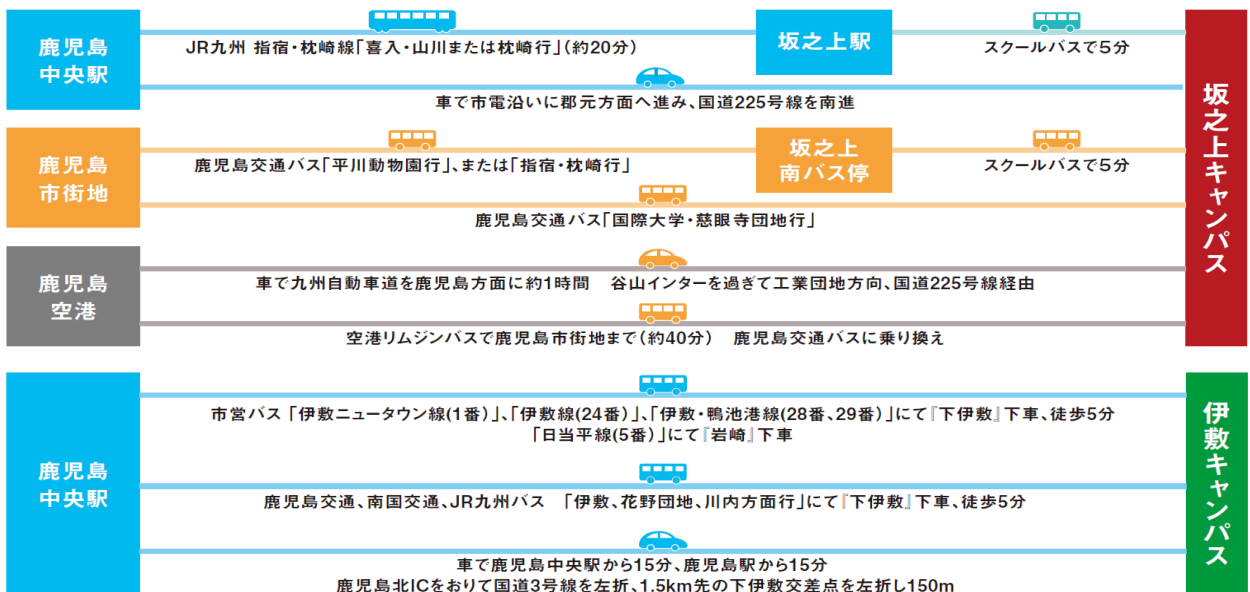
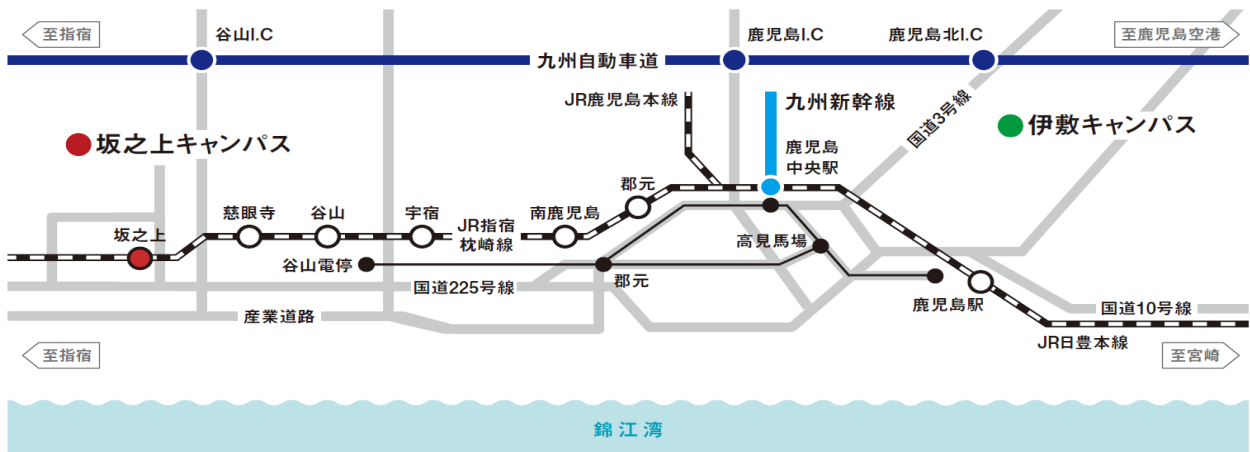


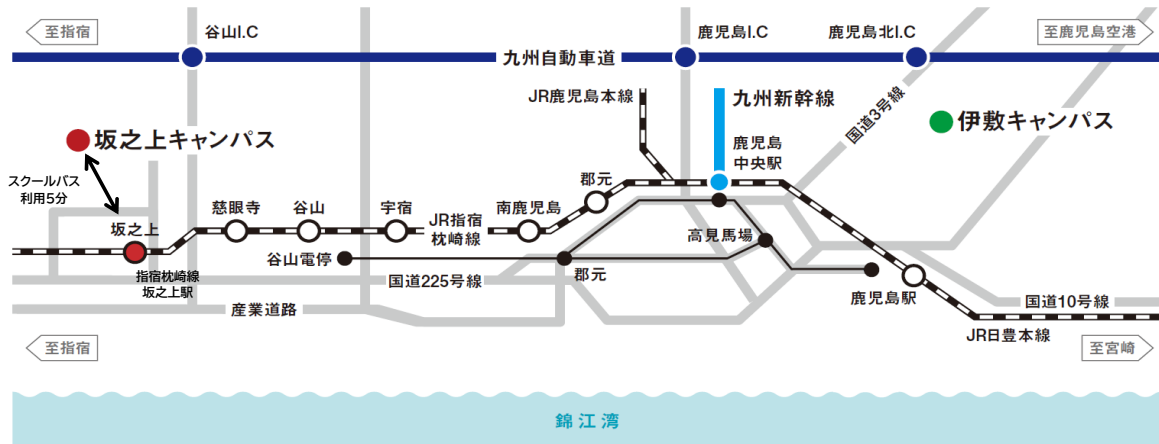
①私立大学等の位置及び校地の状況を明らかにする図面

坂之上キャンパス—伊敷キャンパス位置関係

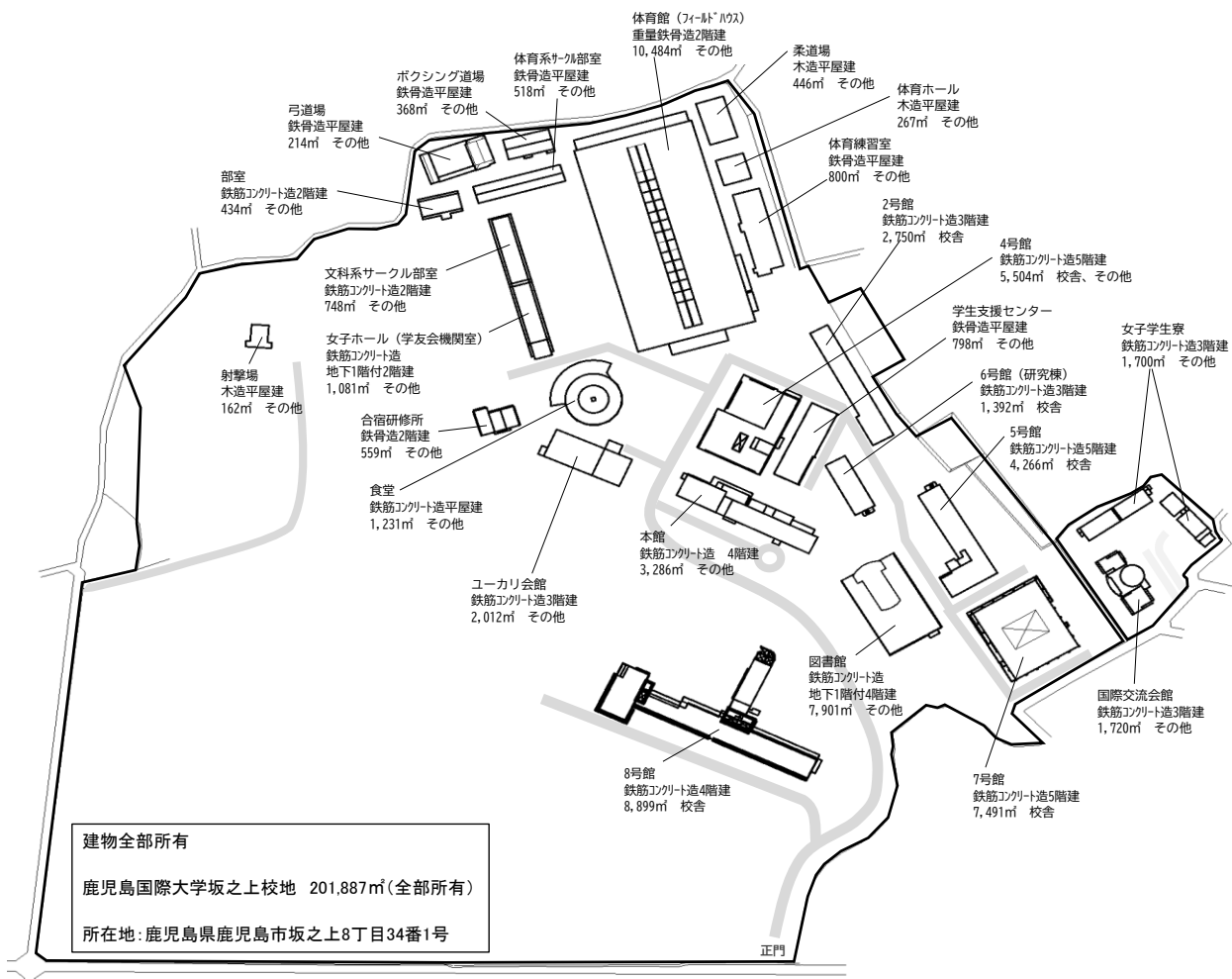


## ②校舎その他の建物の配置図-坂之上キャンパス

坂之上キャンパス周辺図

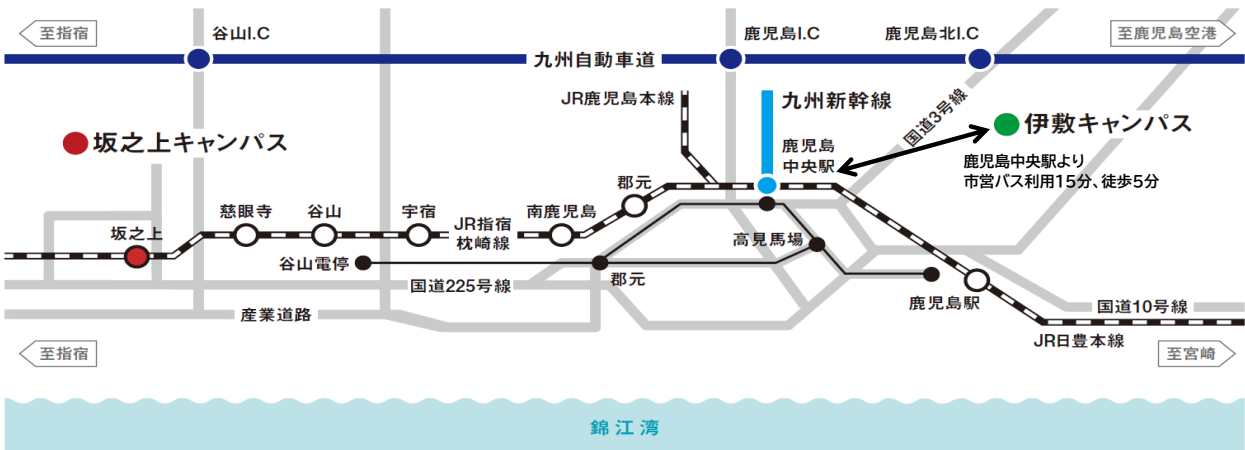


《坂之上キャンパス建物配置図》

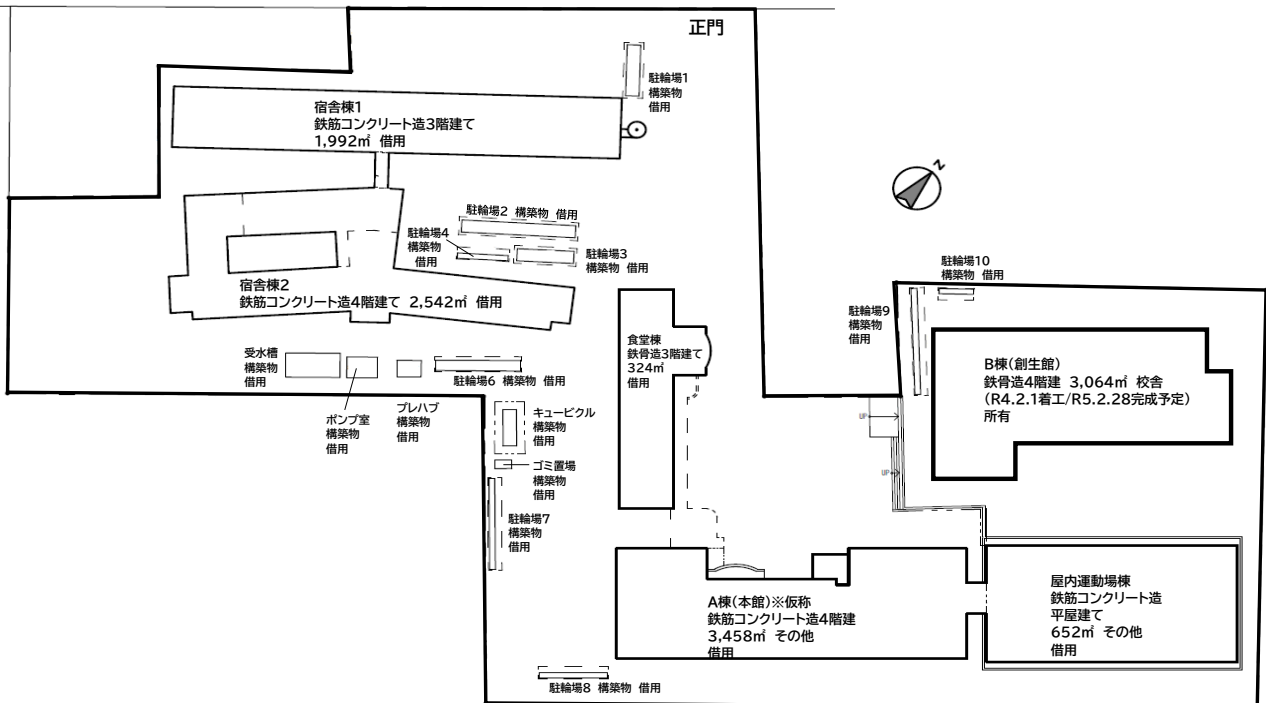


## ②校舎その他の建物の配置図-伊敷キャンパス

### 伊敷キャンパス周辺図



### 《伊敷キャンパス建物配置図》



### 伊敷キャンパス

所在地: 鹿児島市下伊敷一丁目52番17号

#### 《土地》

大学所有: 0㎡

借用: 867㎡

3652㎡ ※借用建物の建築面積合計

(国立医療法人医療センター所有: 13,173㎡)

#### 《建物》

所有: 3,023㎡ (B棟(創生棟))

借用: 9,117㎡ (全ての既存建物・構築物)